

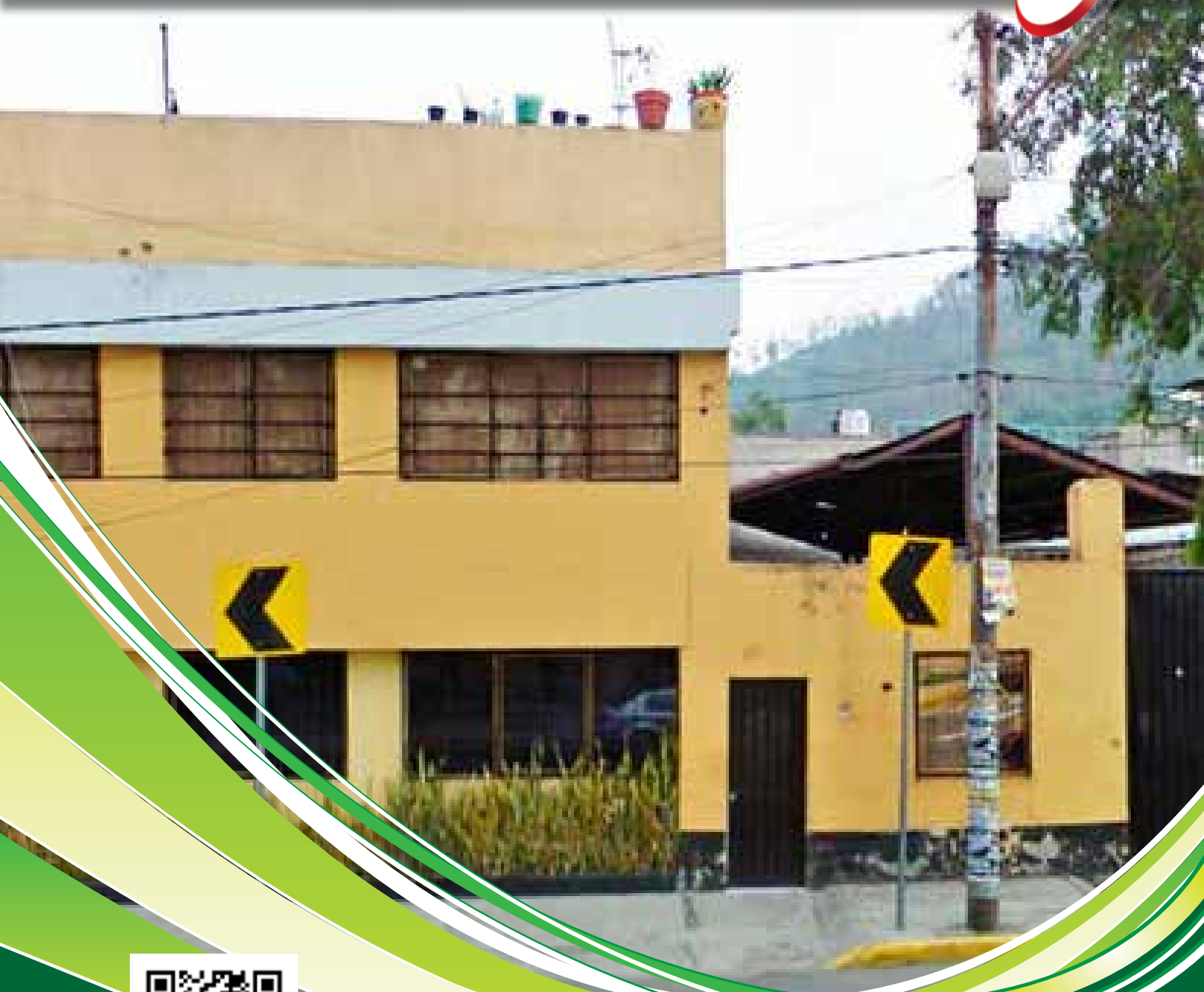


Acueducto #387-4

Delegación Gustavo Adolfo Madero

RENTA de bodega de 1,278 m²

Visítame en
360°



Escanea este código QR desde tu móvil y
visita nuestro sitio en internet

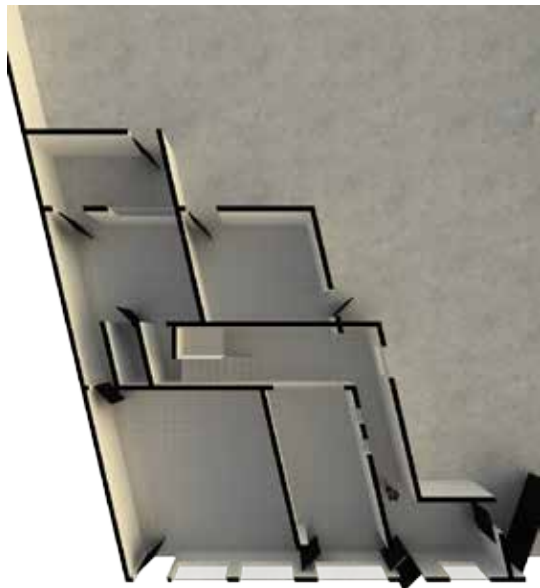
arboledas.mx

**Tels. 5601 8130
y 5605 7419**

Acueducto #387-4

PLANTA BAJA

Bodega uso industrial/habitacional



NIVEL 1



NIVEL 2



Precio de renta
\$60,000 MX + IVA

CARACTERÍSTICAS

PLANTA BAJA **127.50 m²**

- Acceso
- Cuatro oficinas
- Medio baño
- Vestíbulo
- Patio general

Nivel Uno **110 m²**

- Vestíbulo
- Cuatro oficinas, una con cocina integral
- 1 Baño completo

Nivel Dos **27 m²**

- Recámara con clóset
- 1 Baño completo

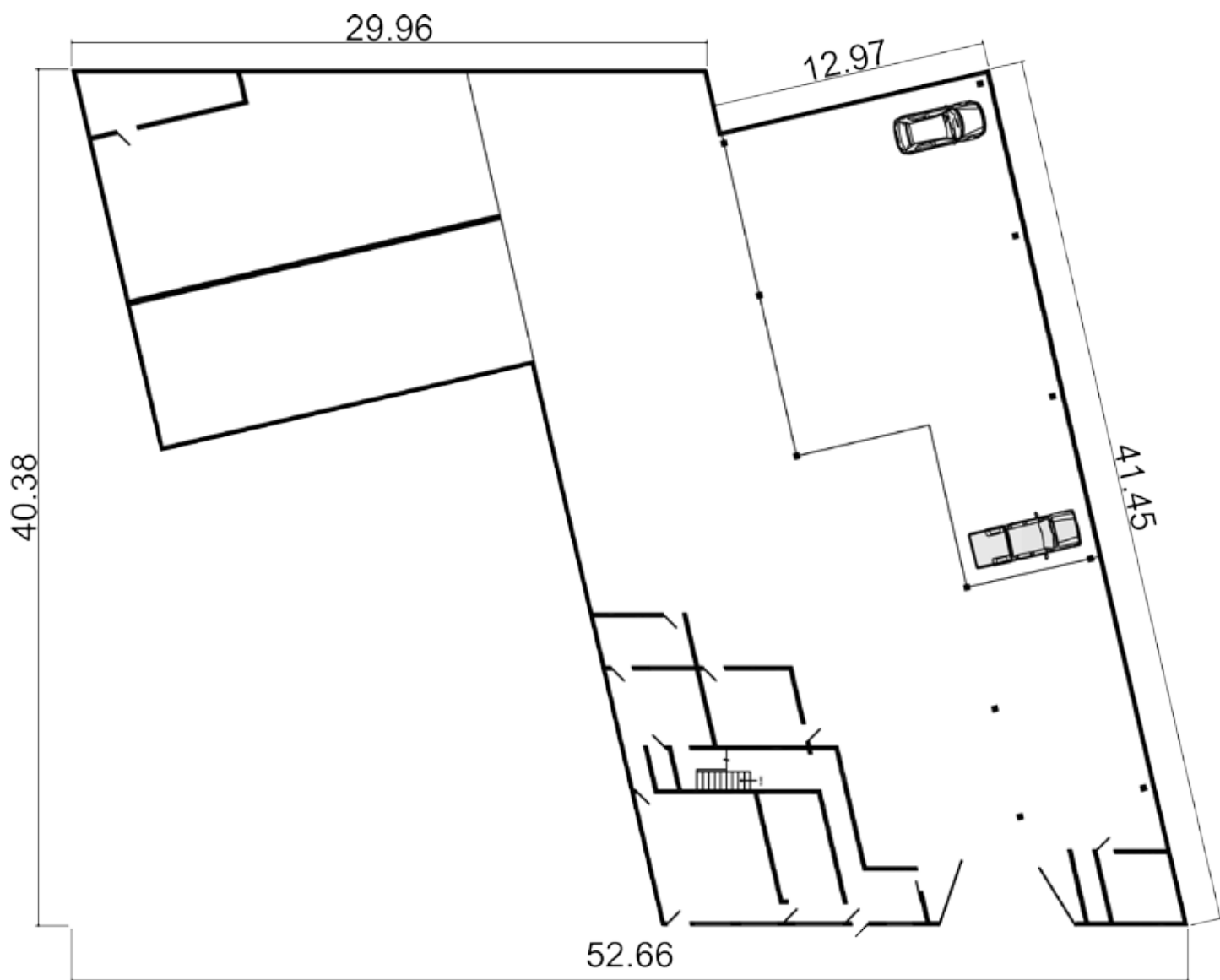
Total Interiores: **264.50 m²**

AZOTEA **83 m²**

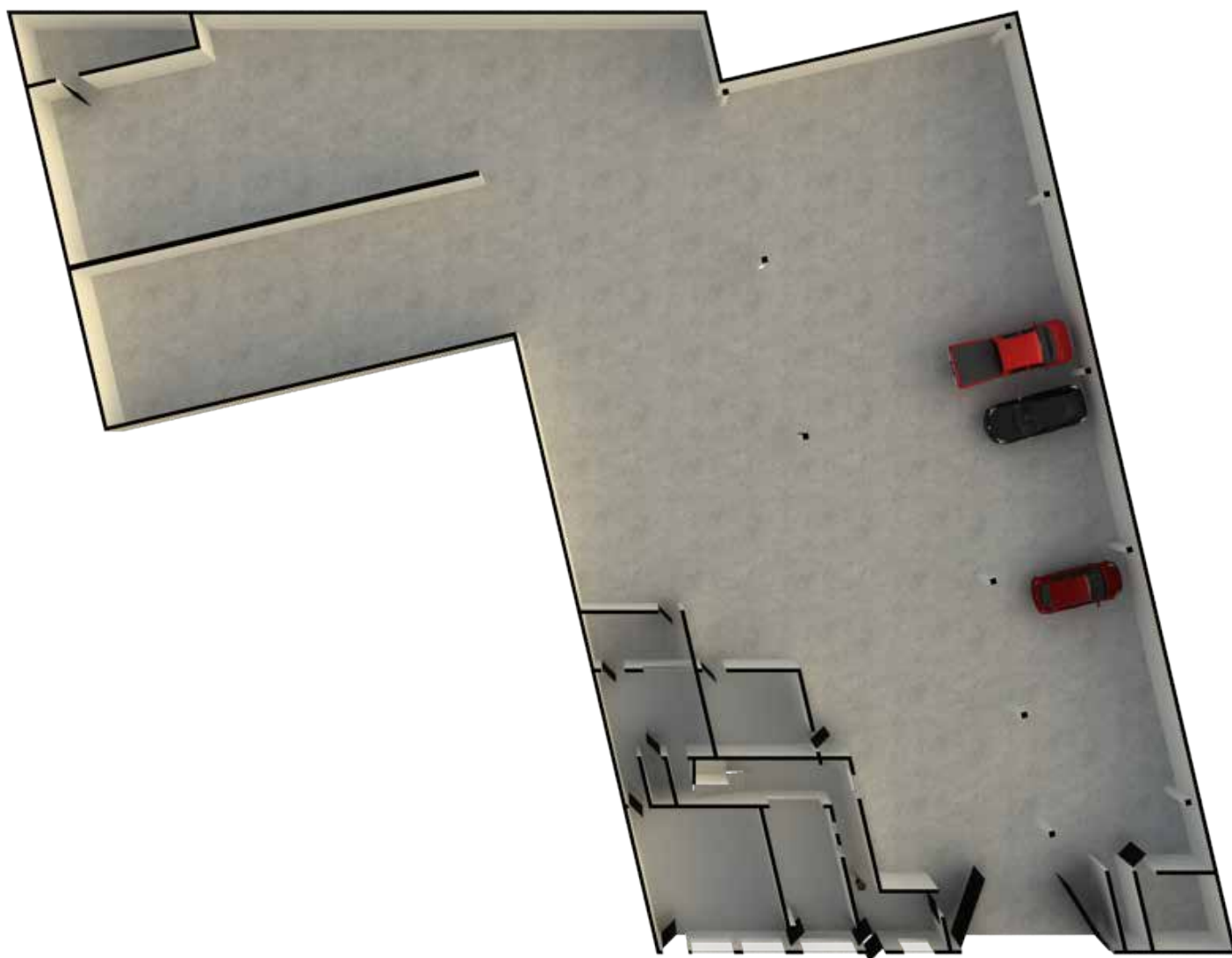
Terreno: **1,278 m²**

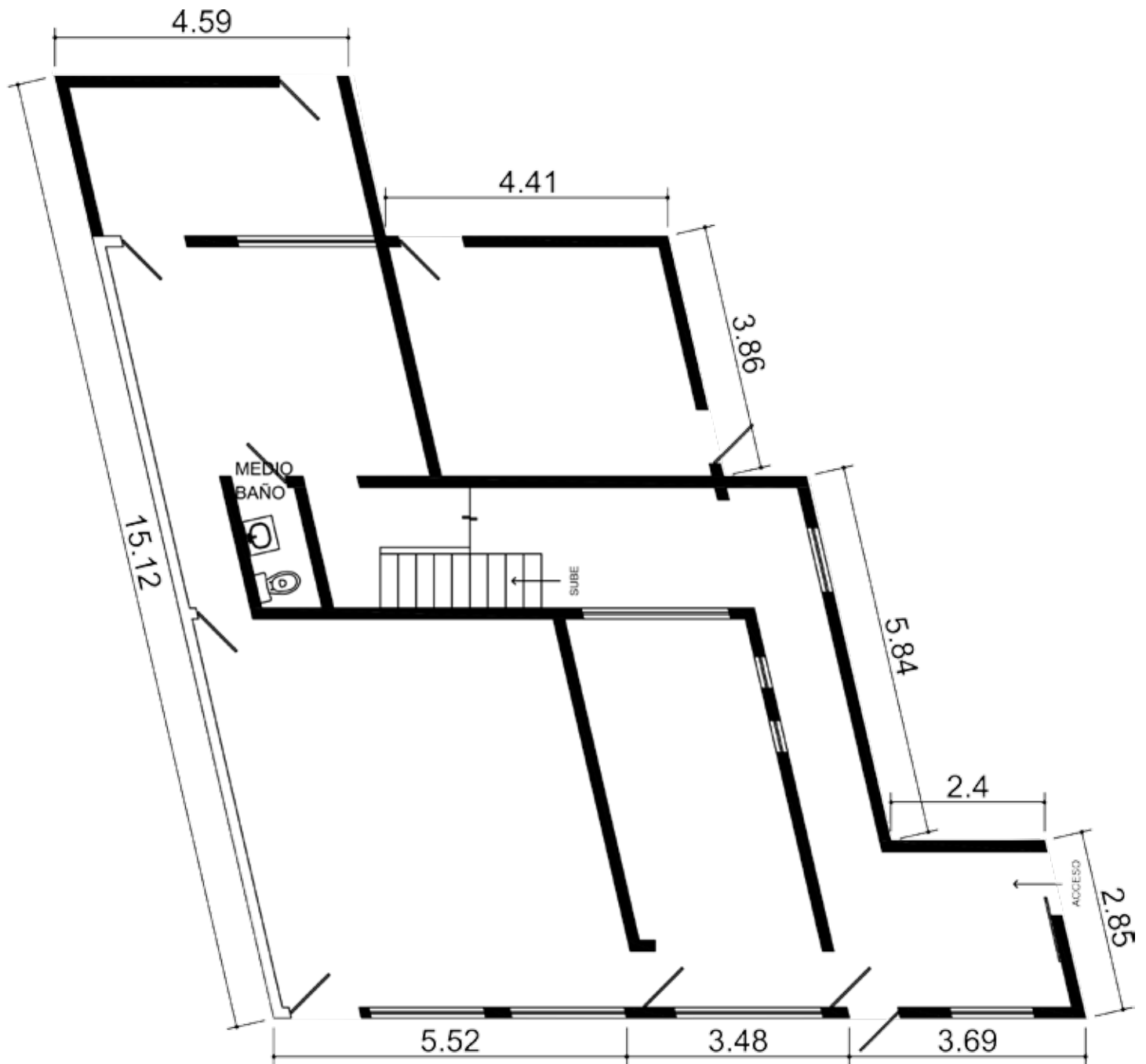
ACABADOS

- Muros con acabado en yeso y pintura blanca
- Pisos de loseta de cerámica
- Puertas de madera y aluminio color negro
- Closets de madera
- Piso exterior de losa de concreto

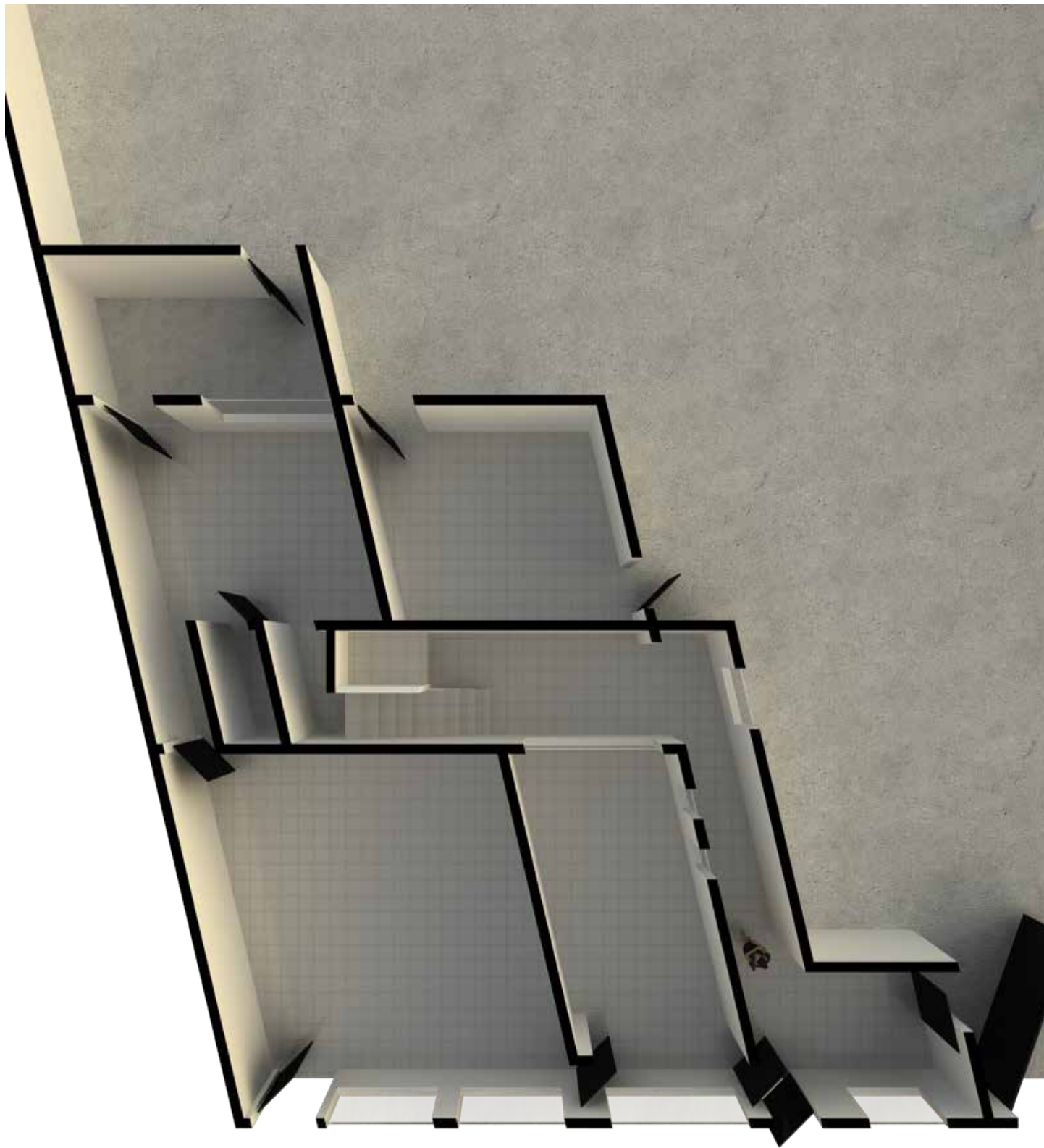


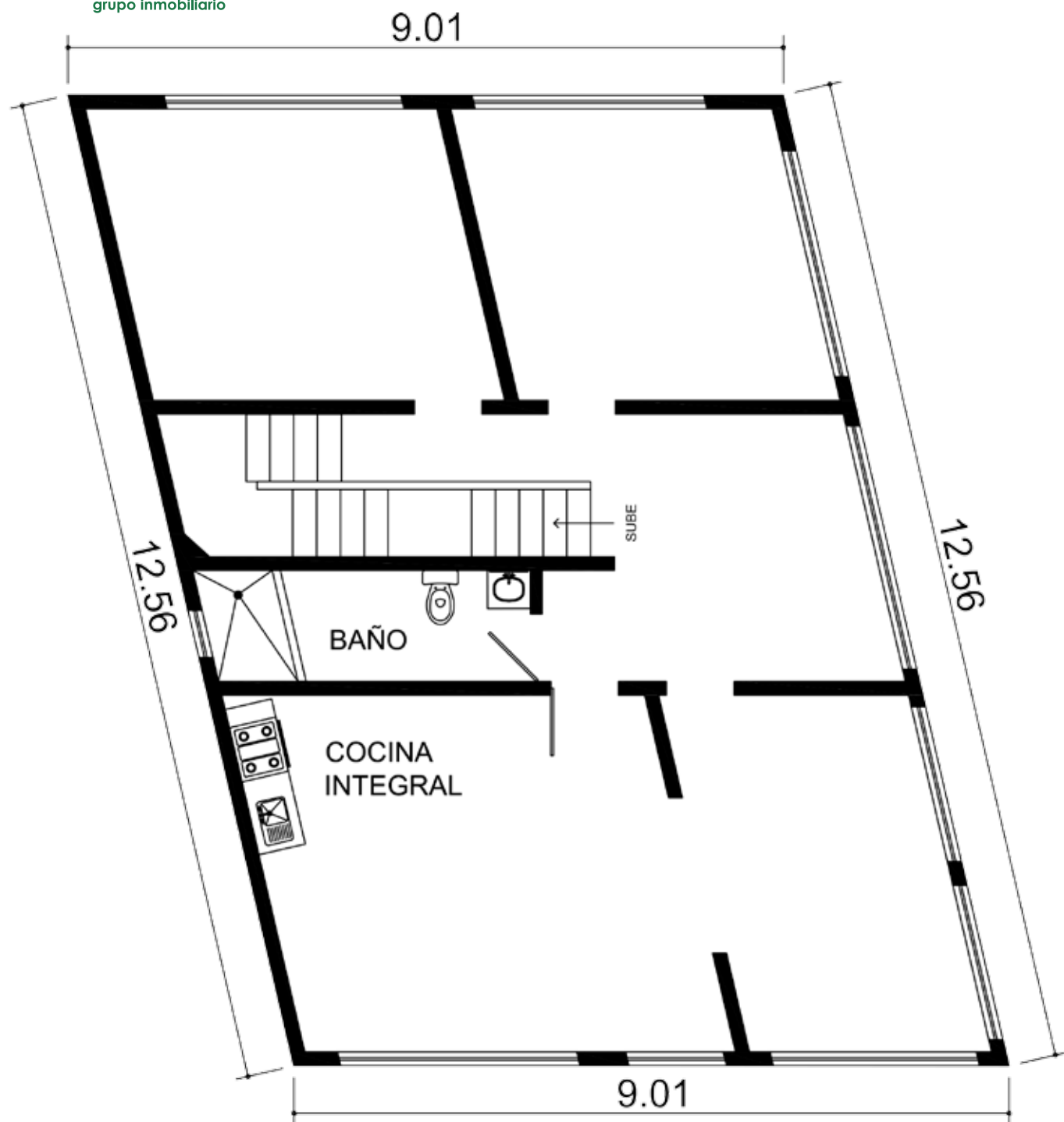
BODEGA INDIOS VERDES
TERRENO 1278 M2



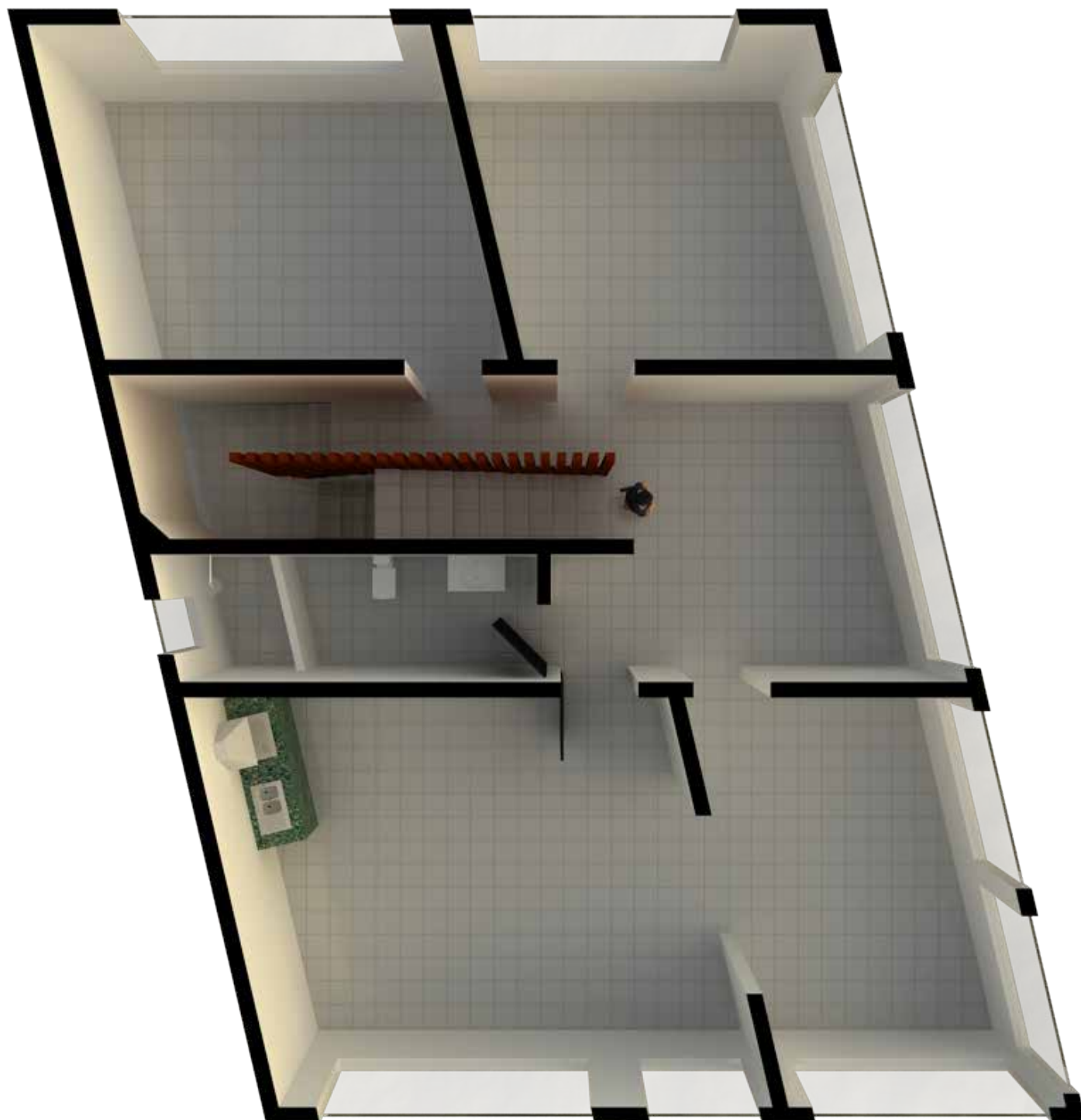


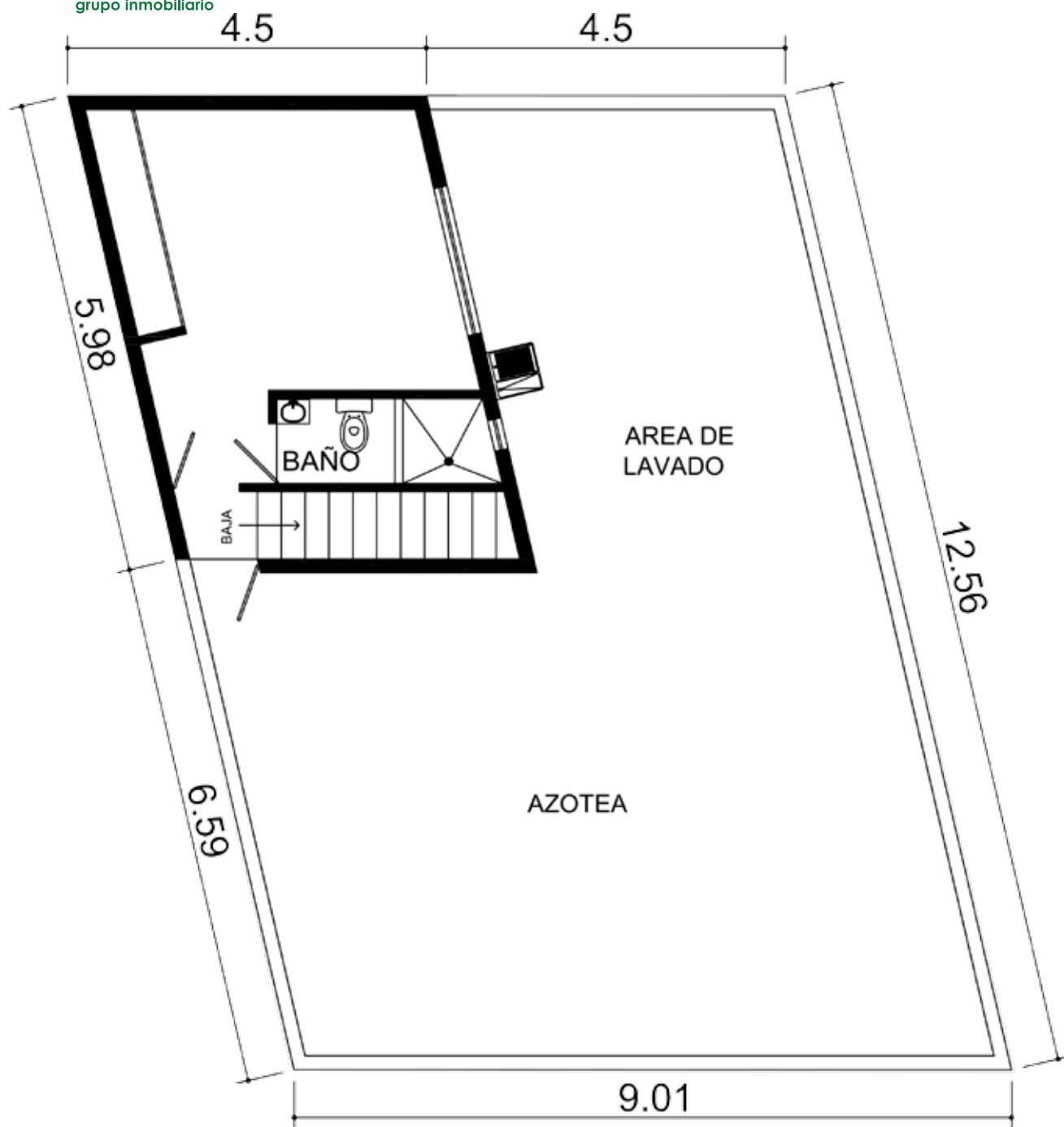
BODEGA INDIOS VERDES
PB 127.50 M2





BODEGA INDIOS VERDES
1N 110 M2





BODEGA INDIOS VERDES
2N INTERIOR 27 M2
AZOTEA 83 M2



Sección interactiva



Estancia



Recámara 1



Cochera

ESPECIFICACIONES
ADICIONALES

Uso de suelo:	Industrial / Habitacional
Superficie Total:	1,278 m ²
Niveles:	Tres
Habitaciones:	Ocho para oficinas
Baños:	2 ½
Estacionamiento:	Sí
Cocina:	Sí, integral
Gas:	Sí, instalaciones para
Área de lavado:	Sí
Azotea:	Sí
Elevador:	No
Vigilancia:	No
Edad:	Más de 20 años

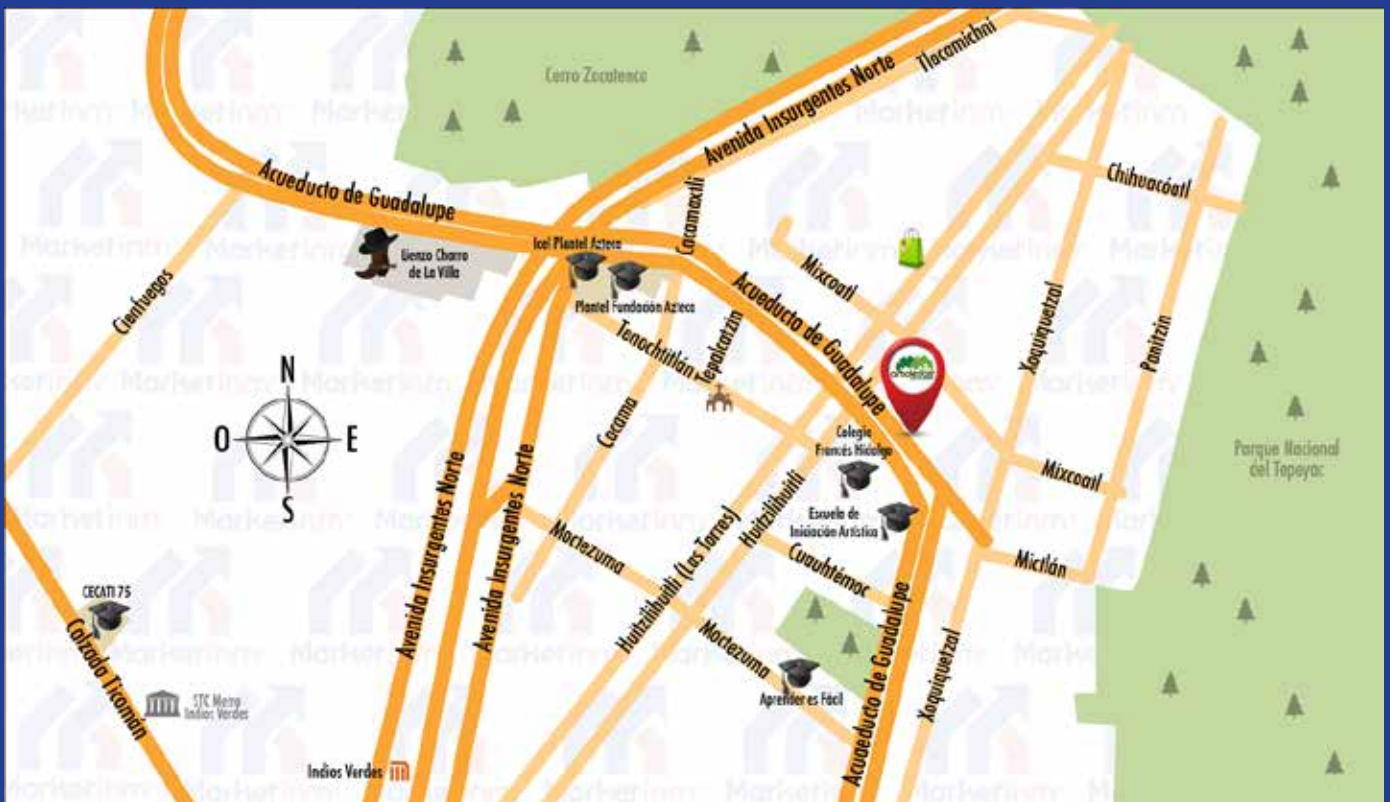
Escanea los códigos QR desde tu móvil y
realiza una visita virtual en 360°



**COMERCIOS Y SERVICIOS
EN 1KM A LA REDONDA**

- Estaciones del metro y metrobús Indios Verdes
- Cerro Zacatenco
- Parque Nacional del Tepeyac
- Lienzo Charro de La Villa
- Icel Plantel Azteca
- Plantel Fundación Azteca
- Colegio Francés Hidalgo
- Escuela de iniciación artística
- Colegio "Aprender es Fácil"
- CECATI 75
- SCT Metro Indios Verdes

Ubicación



**Calle de Acueducto # 387-4
Colonia Santa Isabel Tola,
Código postal 07010,
Delegación Gustavo Adolfo Madero,
México, Distrito Federal.**

Indicaciones para llegar:

Tomar Insurgentes Norte hacia en dirección Indios Verdes; tomar el ramal de la izquierda hacia Acueducto Poniente y girar a la derecha hacia Acueducto de Guadalupe.

Coordenadas GPS: 19.499245, -99.112977

¿Sabes TODO lo que puedes hacer con tu bien inmueble?

Si lo deseas puedes rentar, vender, legar, heredar, restaurar, remosar, remodelar, ampliar, permutar, regularizar, cambiar de régimen legal, ofrecerlo en garantía o, incluso, aportarlo para algún negocio, y todo lo anterior al precio óptimo de la forma más segura, eficiente y eficaz.



TE OFRECEMOS LOS SERVICIOS DE

- Fiscalistas.
- Abogados.
- Contadores.
- Ingenieros.
- Vendedores.
- Financieros.
- Arquitectos.
- Diseñadores gráficos.
- Tramitamos créditos bancarios, INFONAVIT, FOVISSSTE, IMSS y otros.
- Asesores inmobiliarios siempre disponibles.
- El mejor plan de comercialización y promoción inmobiliaria.

ESTAMOS PARA AYUDARTE



**¡SOMOS LA MEJOR OPCIÓN!
¡LLAMA AHORA!**

**Tels. 5601 8130
y 5605 7419
arboledas.mx**

Horario:

Lunes a sábado de 8:00 a 21:00 horas
y domingo de 11:00 a 17:00 horas

Correo:

carlos@arboledas.mx

O VISÍTANOS

Avenida Popocatepetl # 205, colonia Santa Cruz Atoyac, código postal 03310, delegación Benito Juárez, México Distrito Federal.

Tu Asesor Arboledas: